

ελπίζω

特別養護老人ホーム

エルピス森宿

入所のご案内

令和5年8月開所



設置法人

社会福祉法人 篤心会 須賀川市和田字沓掛48-1

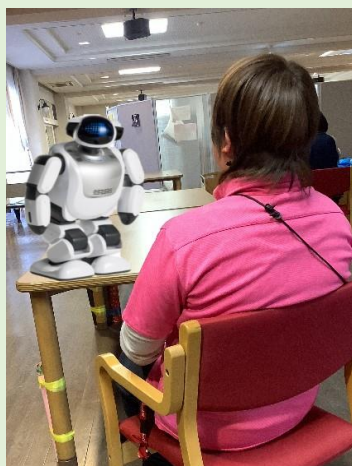
施設情報

- 施設名：特別養護老人ホーム エルピス^{もりじゆく}森宿
- 所在地：福島県須賀川市森宿ウツロ田38-1
- 建 物：鉄筋コンクリート造2階建
- 定 員：100床（ユニット型個室）
- 協力病院：医療法人平心会 須賀川病院



共同生活室

介護ロボット



ICT(インカム)



社会福祉法人篤心会は、地域で住み慣れた生活を継続して頂けるよう
県北、県中、県南に介護サービス事業を展開しています。このたび須賀
川市に2つめの特別養護老人ホームを開設します。

この施設は、介護ロボット、ICT（情報通信技術）を取り入れ、ケアの
向上、業務の効率を上げると共に職員の負担軽減をはかります。

地域の皆様に信頼され続けられるよう、質の高い介護サービスを提供
してまいります。

【理念】

入居者の人権と家族の思いを大切にし、安らげる環境の中で生きがいの感じら
れる家庭的な生活を提供し、地域の福祉活動にも貢献して参ります。

【特徴】

在宅での生活が困難になった要介護3以上（特例の要介護1・2）の高齢者が入所でき、原則として
終身に渡って介護が受けられる施設です。すべて個室で10人程度を1つのユニットとして少人数
の介護を行います。これは個人のプライバシーを尊重し、家庭的な雰囲気の中で個別ケアを充実さ
せることを目指したものです。

【入居条件】

65歳以上で要介護3以上の高齢者、40歳～64歳で特定疾病が認められた要介護3以上の方。
特例により入居が認められた要介護1～2の方です。

【費用・料金】

介護保険が適用され、有料老人ホームのような入居一時金はなく、負担は月々の利用料のみとなり
ます。さらに施設介護サービス費は介護度と収入によって決定するなど、所得の低い方が利用しや
すいように配慮されています。月々の費用は「施設サービス費」「居住費」「食費」「日常生活費」で
構成されています。

【サービス】

食事、入浴、排泄、健康管理、リハビリ、レクリエーション、イベント、看取り等の提供をします。

概算料金表

介護度	区分	介護保険減額認定証				
		該当なし	1段階	2段階	3段階①	3段階②
要介護3		¥153,245		¥72,955	¥96,205	¥118,215
要介護4		¥155,632		¥75,342	¥98,592	¥120,602
要介護5		¥158,019		¥77,729	¥100,979	¥122,989

(注)加算により金額が変わることがあります。



ご入所までの流れ

お問い合わせ
資料請求

3/1~

ご相談

随時

お申込み

訪問調査
入所判定

ご契約

ご入居

8/1~

準備するもの

- ①入所申込書・②個別状況調査票（①②は、準備室よりお渡しします）
- ③介護保険証の写し
- ※①②は、ホームページからもダウンロードできます。

— 関連施設 —

— お問い合わせ —

☎ 0 2 4 8 -
9 4 - 2 2 2 0

962-0813

須賀川市和田字沓掛 48-1

社会福祉法人 篤心会
エルピス森宿開設準備室

エルピス（須賀川市）



エルピスやぶき（矢吹町）



ファミリーユ（伊達市）



孝の郷（伊達市）

